



ESPAÑOL

VISUALIZADOR NUMÉRICO INDUSTRIAL FORMA CUBO

[GUIA RÁPIDA DE INSTALACIÓN.....2/3](#)

FRANÇAIS

AFFICHEURS NUMERIQUES INDUSTRIELS EN FORME DE CUBE

[GUIDE RAPIDE D'INSTALLATION4/5](#)

ENGLISH

INDUSTRIAL NUMERIC DISPLAY CUBE SHAPE

[QUICK INSTALLATION GUIDE.....6/7](#)

Indicador digital **DINOS DN107 / NB**

Nº de dígitos : mínimo 3, máximo 4

Nº de caras de visualización: 4

Color del dígito : rojo o 4 colores

Tamaño del dígito **h= 57 mm**

Comunicaciones: **RS232 / RS485 / ETH / WiFi**

Salidas : **2 x SPDT incluidos**

Fijación : sobre superficie plana

Grado de protección IP41

GUIA RÁPIDA DE INSTALACIÓN



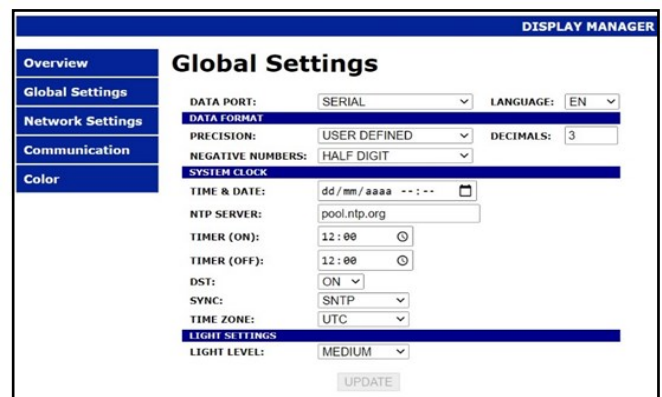
CONFIGURACIÓN DEL VISUALIZADOR

El visualizador dispone de WEB SERVER y se configura fácilmente. Conexión por cable o WIFI. Configurable a distancia utilizando el modo WIFI Ad HOC desde PC y móvil.

Para acceder al servidor web del visualizador se debe descargar el programa "Display Discoverer" (<https://www.ditel.es/descargas/software/>).

Para configurar el visualizador debe estar conectado mediante un cable RJ45 a la misma red que el PC en uso. También es posible configurarlo mediante comunicación WIFI.

La configuración del visualizador se realiza a través del servidor web en la dirección que se ha establecido según el programa *Display Discoverer*, dicho servidor es interno del propio visualizador.



PANTALLA INICIAL DEL SERVIDOR WEB

ESPAÑOL

Características Generales	
Altura Dígito	DN107: 57mm
Distancia máxima de lectura	30 metros
Número de dígitos	De 3 a 4 por cara
Caracteres disponibles	0 a 9, A,b,C,c,d,E,F,H,h,i,J,L,n,o,P,r,U,u [espacio],=, [punto],-, guión sup. e inf.
Caras de visualización	Cuatro
Iluminación ambiental máxima	1000 lux.
Alimentación	100VAC a 240VAC 50/60Hz Opción: 24VDC
Salidas	Dos relés 24VDC/2A o 230VAC/2A
Caja (mecánica)	Perfil aluminio extrusionado, pintado negro mate lacado
Fijación	Sobre superficie plana
Protocolo BUS serie	RS232/RS485 : MODBUS, KOSMOS (ISO1745, ASCII)
Protocolo BUS	Ethernet: TCP/IP, UDP/IP y Modbus/TCP // WIFI: UDP/IP
Wifi	Conectado a red o modo Ad HOC
Reloj	Interno, con opción de sincronización SNTP
Temperatura trabajo/almacenaje	-20° a 60°C/-30° a 70°C
Nivel de protección ambiental	IP41

RELÉS

2 relés de salida SPDT de 5A incluidos de serie en la placa base.

Conformidad CE



Para obtener la declaración de conformidad correspondiente a este modelo entrar en nuestra web **www.ditel.es**, donde dicho documento, puede ser descargado libremente.

DOWNLOAD
USER MANUAL



Para una información más completa, por favor consulte el manual de instrucciones en nuestra web <https://www.ditel.es/descargas>



Según la Directiva 2012/19/UE, no puede deshacerse de este aparato como un residuo urbano normal. Puede devolverlo, sin coste alguno, al lugar donde fue adquirido para que de esta forma se proceda a su tratamiento y reciclado controlados.

Afficheurs **DINOS DN107 / NB**

Nombre de chiffres : minimum 3, maximum 4

N° de faces : 4

Couleur du chiffre : rouge ou 4 couleurs

Taille des chiffres : **h= 57 mm**

Communication : **RS232 / RS485 / ETH / WiFi**

Relais : **2 x SPDT inclus**

Fixation : sur une surface plane

Degrée de protection IP41

GUIDE RAPIDE D'INSTALLATION



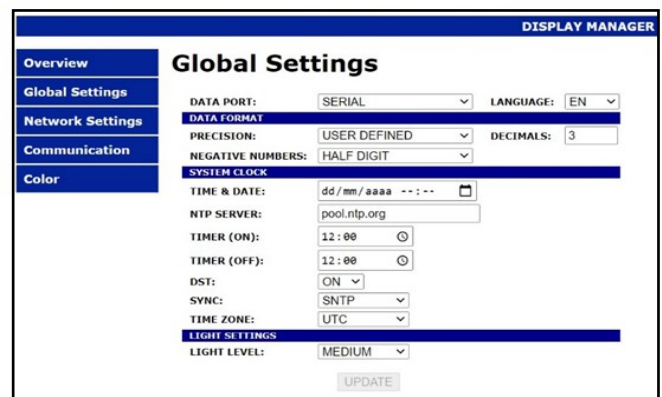
CONFIGURATION DE L’AFFICHEUR

L’afficheur dispose d’un SERVEUR WEB et est facilement configurable. Connexion filaire ou Wi-Fi. Configurable à distance en utilisant le mode WIFI Ad HOC depuis PC et mobile.

Pour accéder au serveur Web de l’afficheur, vous devez télécharger le programme "Display Discoverer". (<https://www.diteltec.fr/telechargements/software/>).

Pour configurer l’afficheur, il doit être connecté via un câble RJ45 au même réseau que le PC utilisé. Il est également possible de le configurer par communication WIFI.

La configuration de l’afficheur se fait via le serveur Web à l’adresse qui a été établie selon le programme Display Discoverer, ledit serveur est interne à l’afficheur lui-même.



ÉCRAN D'ACCUEIL DU SERVEUR WEB

FRANÇAIS

Caractéristiques Générales	
Hauteur digit	DN107: 57mm
Distance de lecture maximale	30 metres
Nombre de digits	De 3 à 4 par face
Caractères disponibles	0 à 9, A,b,C,c,d,E,F,H,h,i,J,L,n,o,P,r,U,u [espace],=, [point],-, tiret sup. et inf.
Intensité lumineuse maximale	1000 lux.
Alimentation	100VAC à 240VAC 50/60Hz Option: 24Vdc
Faces d’affichage	Quatre
Sorties digitales	Deux relais 24VDC/2A ou 230VAC/2A
Boitier	Profil en aluminium extrudé, peinture laquée noir mat
Montage	Via supports latéraux permettant une fixation en saillie ou suspendue
Protocole BUS Série	RS232/RS485 : MODBUS, KOSMOS (ISO1745, ASCII)
Protocole BUS Ethernet	TCP/IP, UDP/IP et Modbus/TCP
Protocole Wifi	Mode réseau UDP/IP ou mode Ad HOC
Horloge	Interne, synchronisable par SNTP
Température travail/stockage	-20° à 60°C / -30° à 70°C
Protection IP	IP41 en standard.

RELAIS

2 relais de sortie SPDT 5A inclus en standard sur la carte mère.

Conformité CE



Pour obtenir la déclaration de conformité correspondant à ce modèle, accédez à notre site Web www.diteltec.fr, où ledit document peut être téléchargé gratuitement

DOWNLOAD
USER MANUAL



Pour plus d'informations veuillez consulter le manuel dans notre site web <https://www.diteltec.fr/telechargements>



Selon la Directive 2012/19/UE, l'utilisateur ne peut se défaire de cet appareil comme d'un résidu urbain courant. Vous pouvez le restituer, sans aucun coût, au lieu où il a été acquis afin qu'il soit procédé à son traitement et recyclage contrôlés.

CONNECTEURS



ETH. Ethernet.

USB. Micro USB-A.*

SERIAL. Connecteur DB-9.

S1-4. Connecteurs pour sondes de détection numériques*

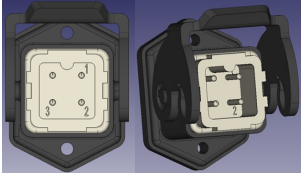
RELAIS 1-2. Sortie relais actionneur

* **NON actuellement disponibles**

ALIMENTATION



- 1 =Relais 1 - NO 4 =Relais 2 - NO
- 2 =Relais 1 - C 5 =Relais 2 - C
- 3 =Relais 1 - NC 6 =Relais 2 - NC



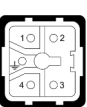
BASE

- 1- L1
- 2- N
- 3- NC



85-265V AC

- 1- 24V
- 2- 0V
- 3- NC
- 4- NC



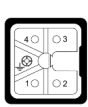
24 V AC / DC

AÉRIEN

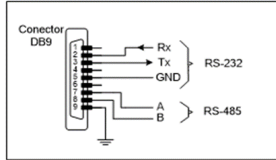
- 1- L1
- 2- N
- 3- NC



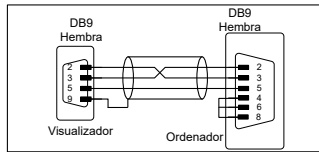
- 1- 24V
- 2- 0V
- 3- NC
- 4- NC



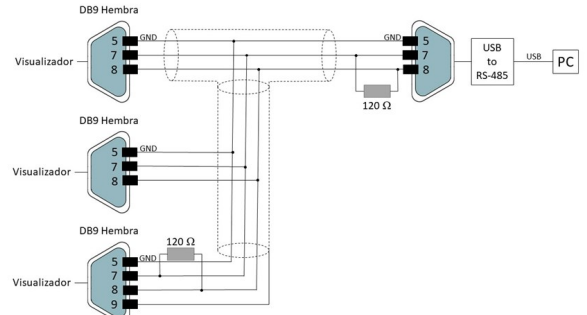
RACCORDEMENT COMMUNICATIONS



Raccordement RS-232/RS-485

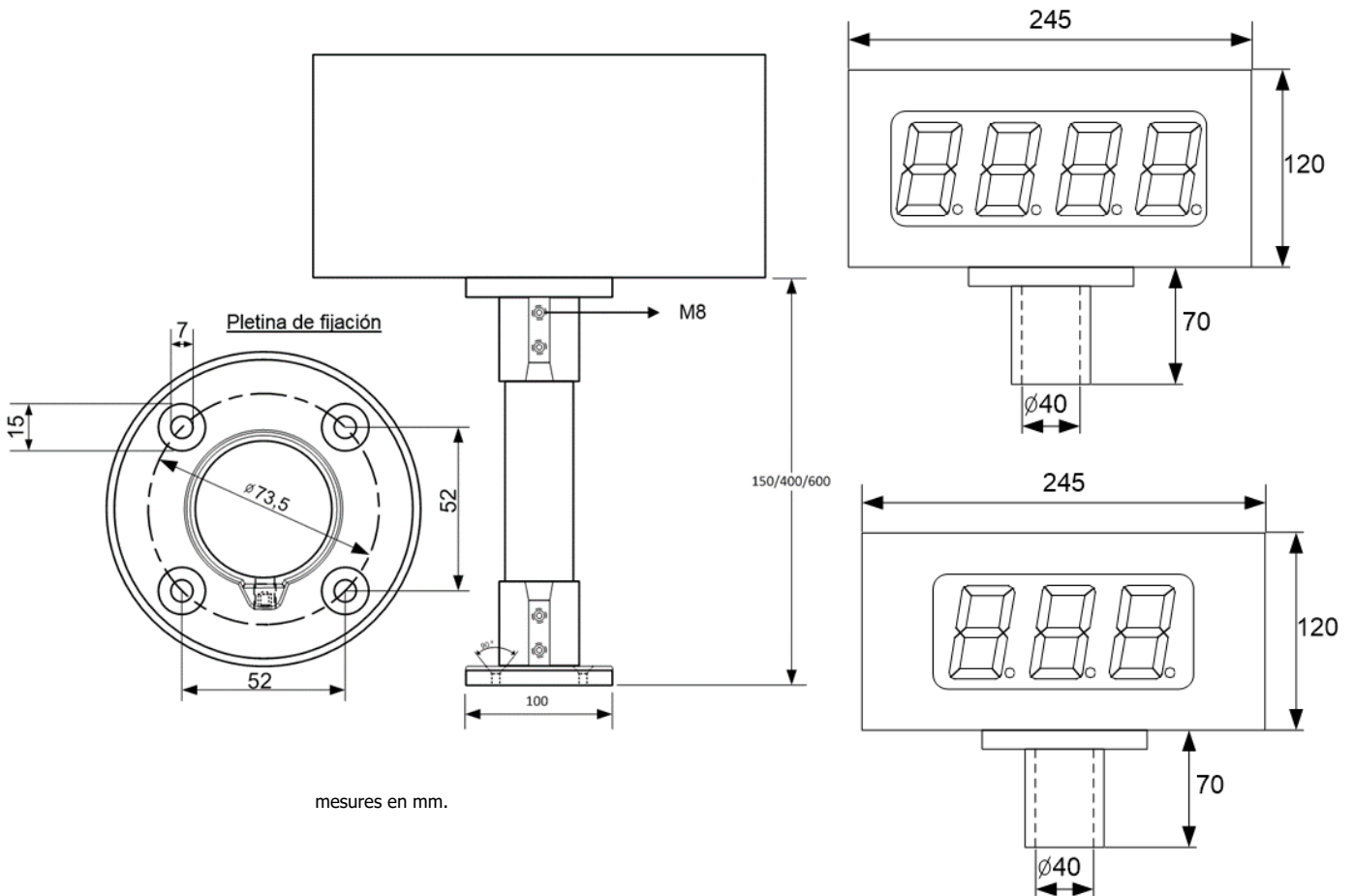


Raccordement RS-232/PC



Raccordement 3 x RS485 (DN107/NB) à un PC

DIMENSIONS DN107



mesures en mm.

FRANÇAIS

Digital Indicator **DINOS DN107 / NB**

Number of digits : minimum 3, maximum 4

Number of sides : 4

Color of the digit : red or 4 colors

Digit size : **h= 57 mm**

Communications: **RS232 / RS485 / ETH / WiFi**

Relays : **2 x SPDT included**

Mounting : on flat surface

Degree of protection : IP41

QUICK INSTALLATION GUIDE



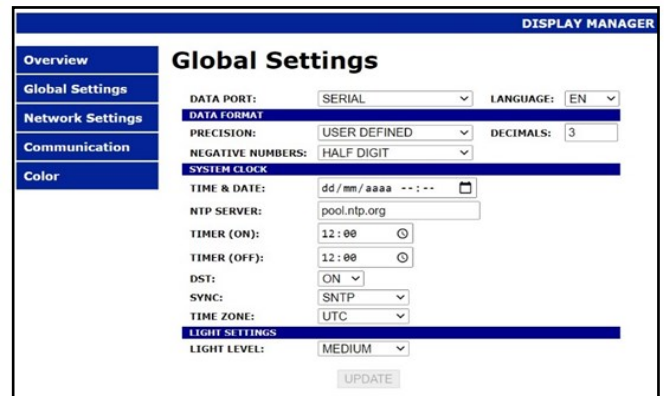
DISPLAY CONFIGURATION

A WEB SERVER is available and allows very easy configuration of all parameters and alarms. Connection to be done by ethernet cable or Wifi. WIFI AdHOC is also possible and convenient from PC or cellular.

To show all the displays connected to network and allow quick to them please download the "Display discoverer" program (<https://www.diteltec.com/downloads/software/>).

To configure the display, it must be connected by ethernet cable (RJ45) to the same network as the PC in use. It is also possible to do it by WIFI.

The configuration of the display is carried out through the web server at the address that has been established according to the Display Discoverer program, this server is internal to the display itself.



HOME SCREEN OF THE WEB SERVER

ENGLISH

General Characteristics	
Digit height	DN107: 57mm
Maximum reading distance	30 meters
Digit number	From 3 to 4
Additional characters available	0 - 9, A,b,C,c,d,E,F,H,h,i,J,L,n,o,P,r,U,u [blank], =, [dot], -, Hyphen high & low
Maximum ambient light	1000 lux.
Supply	100VAC to 240VAC 50/60Hz 24VDC option available
Sides	Four
Digital output	Two relays 24VDC/2A or 230VAC/2A
Housing	Extruded aluminum profile, matt lacquered black painted
Mounting	On flat surface
Serial BUS protocol	RS232/RS485: MODBUS, KOSMOS (ISO1745, ASCII)
Ethernet bus protocol	TCP/IP, UDP/IP and Modbus/TCP // WIFI:
Wifi Protocol	UDP/IP by network, or AdHOC mode
Clock	Internal, SNTP sync or optionally
Temperature working/storage	-20° to 60°C / -30° to 70°C
IP protection	IP41

RELAYS

2 SPDT 5A output relays included as standard on the motherboard.

CE Conformity



To obtain the declaration of conformity corresponding to this model, enter our website www.diteltec.com, where said document can be freely downloaded.

DOWNLOAD USER MANUAL



For complete instructions please refer to the user manual in our website <https://www.diteltec.com/downloads/>



According to 2012/19/EU Directive, You cannot dispose of it at the end of its lifetime as unsorted municipal waste. You can give it back, without any cost, to the place where it was acquired to proceed to its controlled treatment and recycling.

CONNECTORS



ETH. Ethernet.

USB. Micro USB-A. *

SERIAL. Connector DB-9.

S1-4. Connectors for digital detection probes*

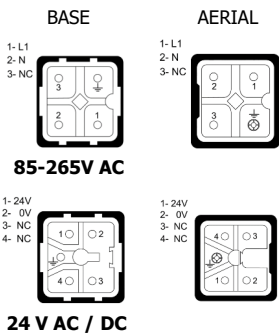
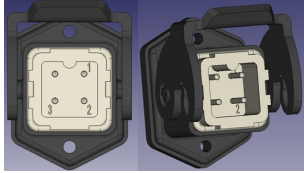
RELAY 1-2. Actuator relay output

* **NOT currently available**

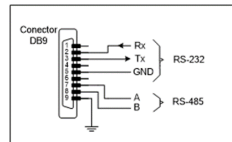
POWER SUPPLY



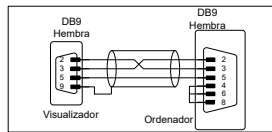
- 1 = Relay 1 - NO 4 = Relay 2 - NO
- 2 = Relay 1 - C 5 = Relay 2 - C
- 3 = Relay 1 - NC 6 = Relay 2 - NC



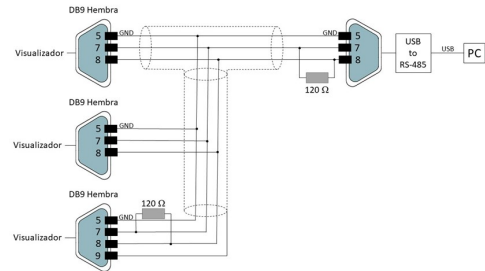
COMMUNICATIONS WIRING



Wiring RS-232/RS-485

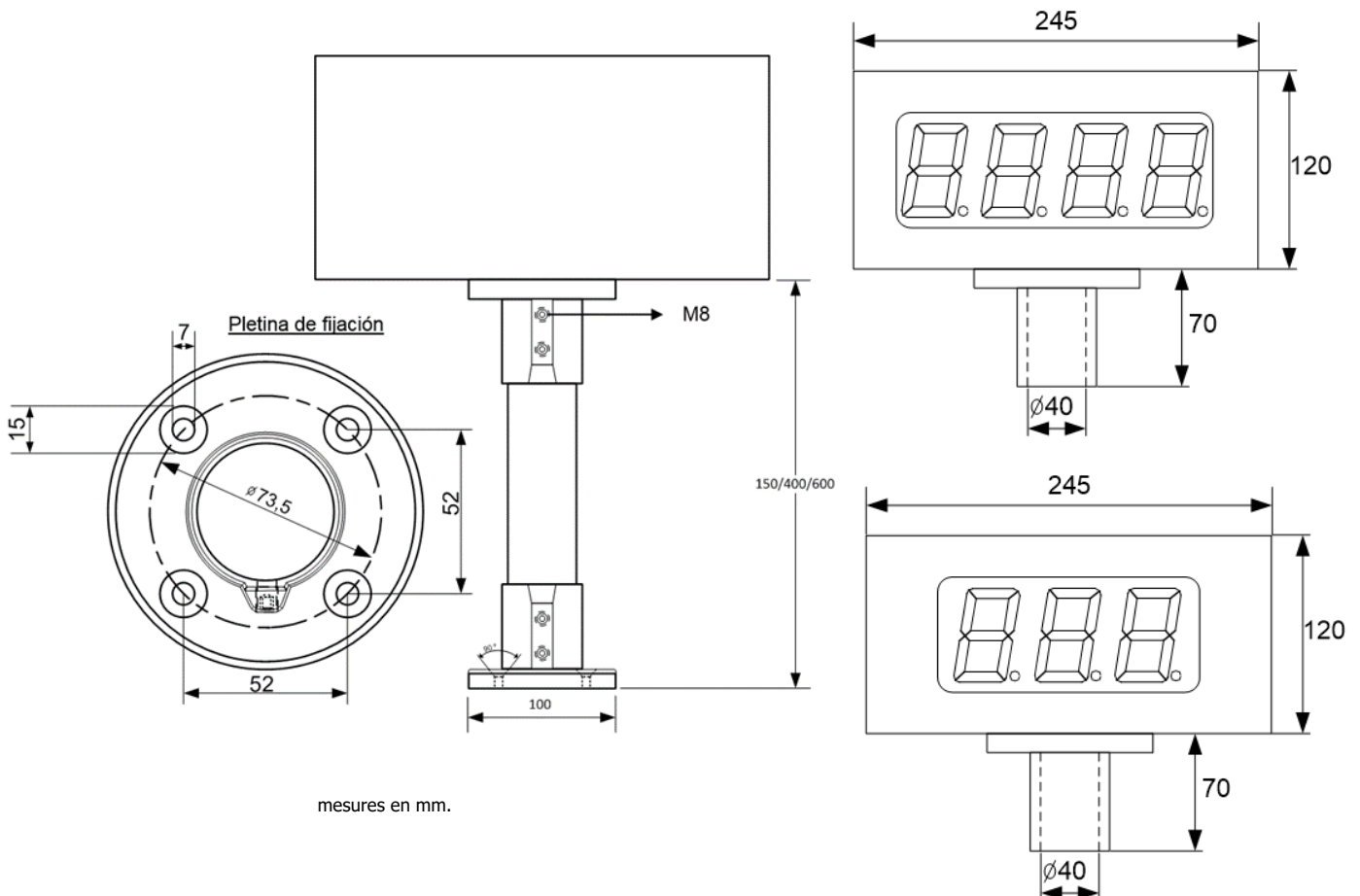


Wiring RS-232/PC



Wiring 3 x RS485 (DN1X9/NB) a un PC

DIMENSIONS DN107



ENGLISH

GARANTÍA



Los instrumentos están garantizados contra cualquier defecto de fabricación o fallo de materiales por un periodo de 3 AÑOS desde la fecha de su adquisición.

En caso de observar algún defecto o avería en la utilización normal del instrumento durante el periodo de garantía, diríjase al distribuidor donde fue comprado quien le dará instrucciones oportunas.

Esta garantía no podrá ser aplicada en caso de uso indebido, conexión o manipulación erróneas por parte del comprador.

El alcance de esta garantía se limita a la reparación del aparato declinando el fabricante cualquier otra responsabilidad que pudiera reclamarse por incidencias o daños producidos a causa del mal funcionamiento del instrumento.

GARANTIE



Les instruments sont garantis contre tout défaut de fabrication ou de matériaux pour une période de 3 ANS depuis la date d'acquisition.

En cas de constatation d'un quelconque défaut ou avarie dans l'utilisation normale de l'instrument pendant la période de garantie, il est recommandé de s'adresser au distributeur auprès de qui il a été acquis et qui donnera les instructions opportunes.

Cette garantie ne pourra être appliquée en cas d'utilisation anormale, raccordement ou manipulations erronées de la part de l'utilisateur.

La validité de cette garantie se limite à la réparation de l'appareil et n'entraîne pas la responsabilité du fabricant quant aux incidents ou dommages causés par le mauvais fonctionnement de l'instrument.

WARRANTY



The instruments are warranted against defective materials and workmanship for a period of 3 years from date of delivery.

If a product appears to have a defect or fails during the normal use within the warranty period, please contact the distributor from which you purchased the product.

This warranty does not apply to defects resulting from action of the buyer such as mishandling or improper interfacing.

The liability under this warranty shall extend only to the repair of the instrument. No responsibility is assumed by the manufacturer for any damage which may result from its use.