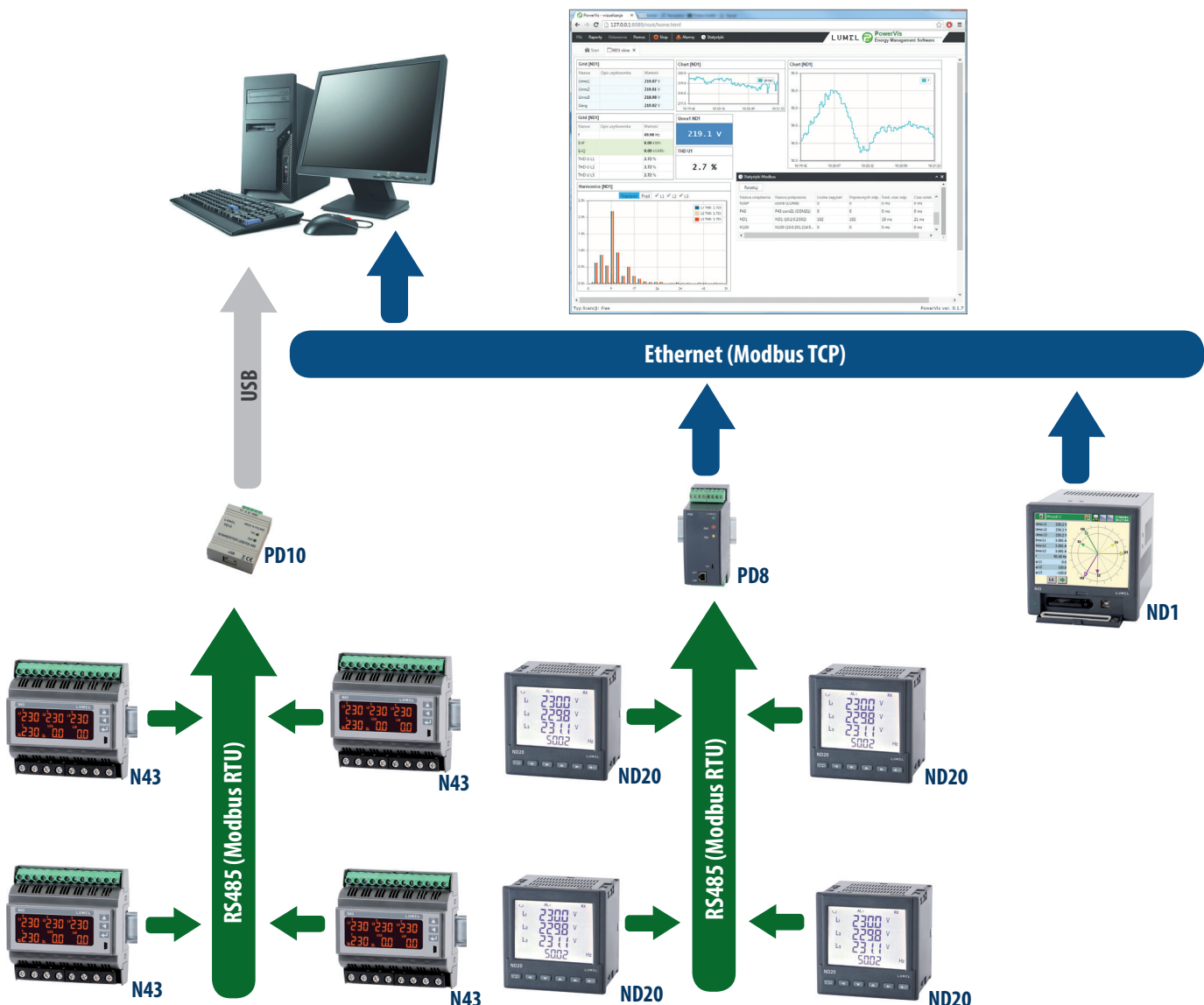




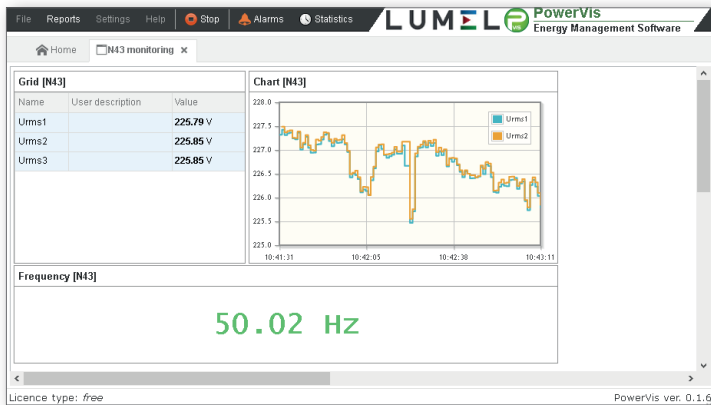
SOFTWARE POWERVIS

- **Dedicado a los parámetros de red de energía de visualización, monitoreo, archivado y generación de informes.**
- Compatible con todos los exploradores de Internet.
- Acceso remoto al software PowerVis a través del navegador de Internet desde cualquier computadora.
- Configuración simple e intuitiva.
- Interfaz de usuario clara.
- Lectura de datos de los medidores de red y transductores.
- Lectura de datos de otros dispositivos con protocolo Modbus y Modbus TCP (también para dispositivos de otros productores).
- **Licencia gratuita para usar con 1 dispositivo.**

EJEMPLO DE APLICACIÓN



VISUALIZACIÓN



- visualización de los parámetros elegidos de los dispositivos monitorizados
- visualización con múltiples pestañas (vistas), con posibilidad de múltiples widgets (elementos gráficos que presentan valores medidos)
- widgets disponibles: Campo digital, tabla, gráfico (gráficos de tiempo), armónicos

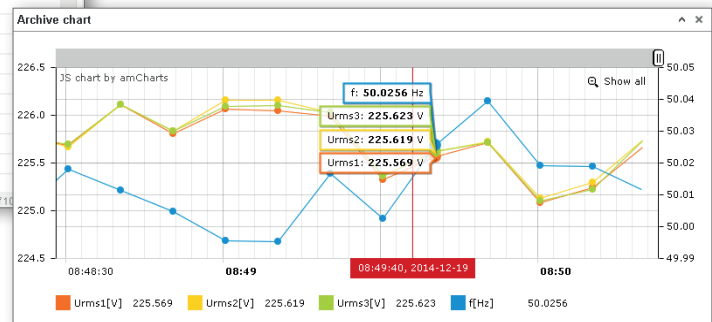
SUPERVISIÓN

Occurrence time	Decay time	Name	Priority	Description
2014-12-19 09:2...	---	Example alarm	9	Urms1 value alarm

- Señalización visual de eventos de alarma
- Fácil configuración de la alarma (operaciones matemáticas)
- Presentación de la fuente de alarma incluyendo la descripción del evento, hora y fecha

ARCHIVADO

Date and time	Urms1 [V]	Urms2 [V]	Urms3 [V]	f[Hz]
2014-12-18 10:49:30	225.734	225.747	225.698	50.023
2014-12-18 10:49:40	225.469	225.518	225.479	50.023
2014-12-18 10:49:50	226.024	226.079	226.053	50.013
2014-12-18 10:50:00	225.786	225.857	225.789	50.029
2014-12-18 10:50:10	225.653	225.669	225.660	50.023
2014-12-18 10:50:20	226.021	226.072	226.022	50.012
2014-12-18 10:50:30	225.537	225.579	225.573	50.009
2014-12-18 10:50:40	225.485	225.539	225.641	50.010
2014-12-18 10:50:50	225.826	225.861	225.873	50.035
2014-12-18 10:51:00	225.852	225.903	225.909	50.016
2014-12-18 10:51:10	225.950	226.009	225.952	50.028
2014-12-18 10:51:20	226.570	226.616	226.568	50.033
2014-12-18 10:51:30	225.928	225.935	225.757	50.026
2014-12-18 10:51:40	226.284	226.327	226.232	50.030



- Archivo de parámetros elegidos en la base de datos interna del software
- Presentación de los datos archivados como tablas y gráficos de tiempo
- Exportación de datos al archivo CSV

INFORMES

From	To	Date	Min	Max	Avg
18.12.2014 10:48:00	18.12.2014 10:50:00	18.12.2014 10:48:40	225.469	226.024	225.742
18.12.2014 10:50:00	18.12.2014 10:52:00	18.12.2014 10:50:40	225.485	226.570	225.931
18.12.2014 10:52:00	18.12.2014 10:54:00	18.12.2014 10:52:30	226.351	226.751	226.506
18.12.2014 08:04:00	18.12.2014 08:06:00	18.12.2014 08:05:50	224.625	224.625	224.625
18.12.2014 08:06:00	18.12.2014 08:08:00	18.12.2014 08:06:00	224.061	225.621	224.673
18.12.2014 08:08:00	18.12.2014 08:10:00	18.12.2014 08:08:40	224.830	225.687	225.267
18.12.2014 08:16:00	18.12.2014 08:18:00	18.12.2014 08:17:00	223.482	225.044	224.330
18.12.2014 08:18:00	18.12.2014 08:20:00	18.12.2014 08:19:30	224.371	225.039	224.697
18.12.2014 08:20:00	18.12.2014 08:22:00	18.12.2014 08:20:40	223.895	225.092	224.605
18.12.2014 08:22:00	18.12.2014 08:24:00	18.12.2014 08:23:10	225.077	225.820	225.446
18.12.2014 08:24:00	18.12.2014 08:26:00	18.12.2014 08:24:40	224.825	225.766	225.254
18.12.2014 08:46:00	18.12.2014 08:48:00	18.12.2014 08:47:50	225.259	225.431	225.330
18.12.2014 08:48:00	18.12.2014 08:50:00	18.12.2014 08:49:30	225.324	226.107	225.815
18.12.2014 08:50:00	18.12.2014 08:52:00	18.12.2014 08:50:20	225.084	225.685	225.274

- Informes por minuto, por hora, diarios y semanales, de los datos archivados
- Posibilidad de elegir valor mínimo, máximo y medio

POSIBILIDADES TÉCNICAS Y FUNCIONALES

- Protocolo de transmisión: Modbus RTU, Modbus TCP
- Modo: 8N1, 8N2, 8E1, 8O1
- Velocidad de transmisión: 1200...256000 bit/s
- Intervalo de tiempo de la verificación de parámetros: 1...60s (dependiendo del número de dispositivos conectados y del número de parámetros de lectura)
- Intervalo de tiempo de archivado de parámetros: 1s...1h
- Número de dispositivos soportados: hasta 50 dispositivos, se puede seleccionar con código de orden
- Plantillas de parámetros medidos para medidores y transductores DITEL: N14, N27P, N30P, N43, N100, ND1, ND10, ND20, P41, P43
- Lectura a partir de otros dispositivos con Modbus y protocolo Modbus TCP (opción - se puede seleccionar con código de orden)
- Visualización de parámetros con 50 pestañas
- **Licencia gratuita: hasta 1 dispositivo y 5 pestañas, sin utilizar otros dispositivos Modbus**

REQUERIMIENTOS DE SISTEMA OPERATIVO

- OS: MS Windows XP o posterior,
- Versión actualizada del explorador de Internet
- Otros requerimientos, los mismos que para el OS

CODIFICACIÓN

Software PowerVis			
	OP40 -	XXX	X XX
Número de dispositivos :			
hasta 5 dispositivos		005	
hasta 10 dispositivos		010	
hasta 30 dispositivos		030	
hasta 50 dispositivos		050	
Manejo de otros dispositivos Modbus RTU y Modbus TCP:			
sin			0
con			1
Versión:			
estandar			00
bajo demanda cliente*			XX

* previo acuerdo con el fabricante

DS-POWERVIS_ES_140917