



RELOJ, CALENDARIO Y CRONÓMETRO

PRESENTACIÓN:	HORA, MES Y DÍA
MODOS:	FIJO O ALTERNATIVO
ALTURA DE CARÁCTER:	80mm
COLOR LED:	ÁMBAR, BLANCO O ROJO
LUMINOSIDAD:	PROGRAMABLE
CONFIGURACIÓN:	MANDO INFRAROJOS
CRONÓMETRO:	ASCENDENTE / DESCENDENTE

DESCRIPCIÓN

El reloj DMR08 es un reloj-calendario y cronómetro, de altura de carácter de 8 cm. Es ideal para visualizar tanto la hora como la fecha en entornos de interior como puede ser por ejemplo una oficina o un recibidor.

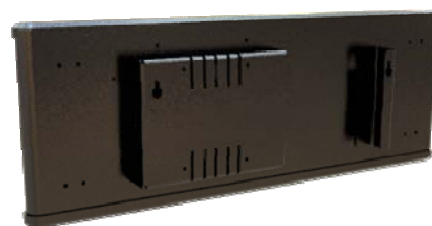
Se han cuidado todos los detalles para desarrollar este producto, especialmente la estética. Gracias a su composición de LEDs matriciales es posible representar todos los dígitos de una forma más elegante. Además es posible graduar la intensidad de la luminosidad de los LEDs para que se integre mejor al nivel lumínico del lugar.

También se ha tenido en cuenta minimizar al máximo las dimensiones de este producto y gracias a nuestra perfilería propia se ha conseguido tener un fondo de tan solo 48 mm. Este reloj ya viene preparado para colgar directamente a la pared, sin necesidad de ningún accesorio.

No es necesaria ninguna instalación de cables ni software, ya que toda la configuración se realiza mediante un mando de infrarrojos. Podremos configurar tanto la zona horaria la hora, como la fecha, los modos de aparición de hora/fecha, la luminosidad, el cronómetro, etc.

Esta familia de relojes lleva incorporado componentes de precisión para obtener una desviación máxima de 2 minutos al año.

Este producto está disponible en tres colores de LED diferentes: ámbar, blanco y rojo.



	DMR08
VISUALIZACIÓN	
Altura de carácter (mm)	80
Diámetro del LED (mm)	3
Nº de píxeles (Horizontal x Vertical)	5 x 7
Dimensiones gráficas (mm) (HxV)	310 x 80
Número de caracteres	4
Distancia entre LEDs (mm) (HxV)	12 x 13
Luminosidad	Interior
Color	Ámbar, blanco y rojo.
Núm. caracteres	4
Distancia legibilidad máxima (m)	30
Ángulo de visibilidad	100°
ELÉCTRICAS	
Microprocesador	16 bits
Alimentación	230V AC ±15% / 50Hz
Consumo máximo	8 W
Temperatura de trabajo	Temperatura ambiente entre -10°C y +45°C

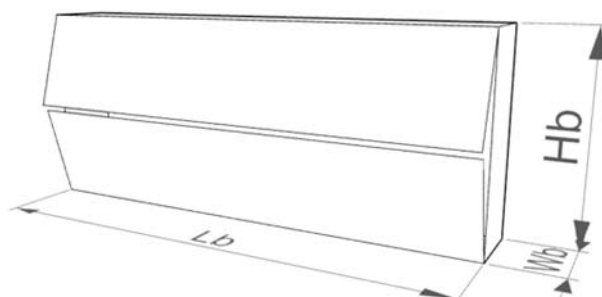
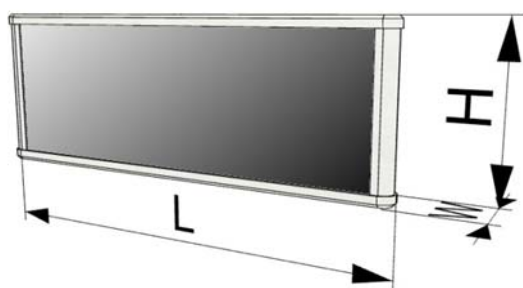
COMUNICACIONES

El mando infrarrojo permite configurar los siguientes campos:

- Fecha y hora.
- Elección de sólo fecha u hora o ambos.
- Tiempo de espera entre fecha y hora.
- Luminosidad.
- Modo de aparición de fecha y hora: Aleatorio, Inmediato, Ascendente, Descendente, Odómetro, Gradiente de luminosidad.
- Cronómetro descendente: Permite establecer 3 tiempos, en formato HH:MM:SS, diferentes y predefinidos, con acceso rápido entre ellos.
- Cronómetro ascendente: Cronómetro hasta un tiempo, en formato HH:MM:SS, predefinido o hasta un máximo de 99 horas 59 minutos y 59 segundos.



DIMENSIONES



CONSTRUCTIVAS	DMR08
Chasis	
Largo (L) x Alto (H) (mm)	414 x 150
Fondo (W) (mm)	48
Peso aproximado (Kg)	0,8
Material del frontal	Policarbonato fumé
Material del chasis	Aluminio extrusionado
Color del chasis	Negro
Sujeción	Agujeros incorporados para alcayatas
Grado protección (IP)	IP 41
Embalaje	
Largo (Lb)) x Alto (Hb) (mm)	500 x 200
Fondo (Wb) (mm)	100
Peso bulto (Kg)	1,6

ACCESORIOS INCLUIDOS

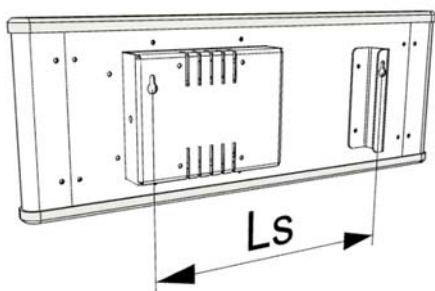


CABLE DE RED



MANDO IR

SUJECIÓN



Distancia sujeción	DMR08
Ls (mm)	226